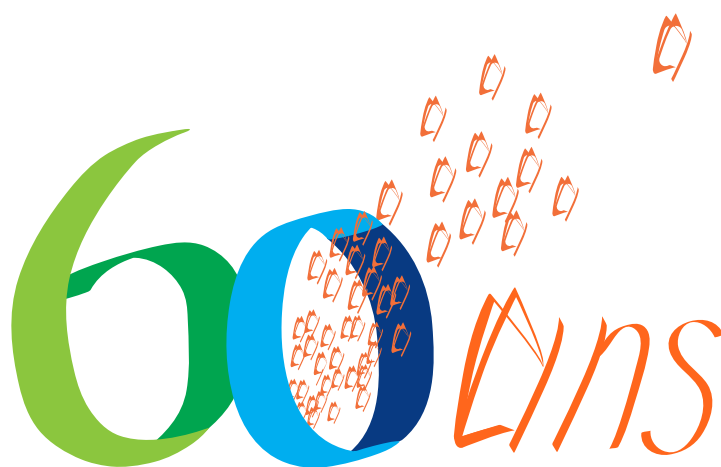


60 ANS DE LA CHRYSALIDE MARSEILLE

Programme

Une société inclusive accompagnée



Vendredi 29 juin 2018

9h-17h

Caisse d'Épargne



ASSOCIATION DE PARENTS,
DE PERSONNES HANDICAPÉES
MENTALES ET DE LEURS AMIS

La **Chrysalide**
marseille

3 bis, Cours Pierre Puget
13006 Marseille

POURQUOI CE COLLOQUE

Alors que la France compte plus de 12 millions de personnes en situation de handicap, on ne peut plus parler d'« intégration » à leur égard. C'est à la société elle-même de s'adapter aux personnes et non l'inverse.

Il ne s'agit plus de garantir aux personnes en situation de handicap une intégration socio-professionnelle, mais bien de penser notre société autrement, de sorte que chacun soit véritablement acteur de son parcours et de sa vie.

La société inclusive représente une nouvelle conception sociétale, selon laquelle on ne cherche plus des réponses aux problématiques particulières que peuvent rencontrer les personnes en situation de handicap ; on pense une société capable d'accueillir tout citoyen.

Pour autant, « société inclusive » et « accompagnement » ne sont pas antinomiques. Pour une inclusion réussie, un accompagnement est nécessaire, voire indispensable, et ce à tous les âges de la vie. Il s'agit de rendre aux personnes en situation de handicap le pilotage de leur vie, tout en leur apportant le soutien dont elles ont besoin.

L'environnement doit donc s'adapter à cette nouvelle approche : qu'il s'agisse des aidants familiaux ou des professionnels du médico-social, c'est à l'ensemble de l'entourage d'évoluer et de trouver un nouveau positionnement pour une autodétermination et une inclusion réussies.

Les associations et les établissements doivent désormais repenser leur organisation en fonction des souhaits des personnes, afin de favoriser un accueil et un accompagnement adaptés dans le milieu ordinaire et les dispositifs de droit commun.

A l'occasion des 60 ans de La Chrysalide Marseille, nous avons l'honneur d'accueillir Messieurs Michel BILLÉ et François NOBLE, tous deux sociologues spécialisés dans les questions relatives au handicap. Ils interviendront sur cette thématique dans le cadre de tables rondes.

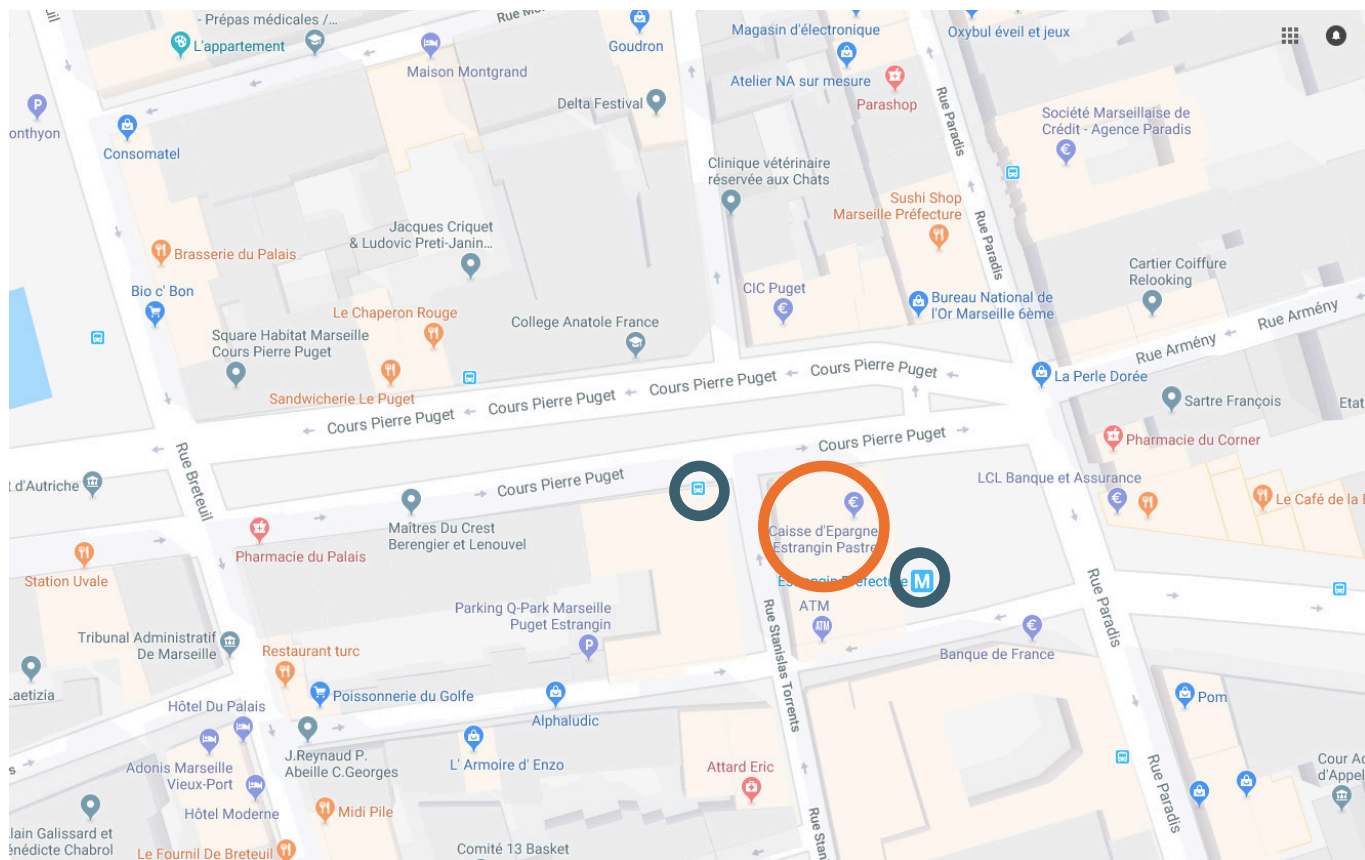
MATIN

- 9h: Accueil café
- 9h30: Ouverture du colloque
Interventions des représentants institutionnels et des collectivités
- 10h: L'évolution de nos associations, les attentes des parents du mouvement parental
Luc GATEAU, Président de l'Unapei
- 10h45: Pause
- 11h: Table ronde n° 1
EXTRAORDINAIRES CAPACITÉS À ÊTRE ACTEUR DE SA VIE
L'expression et l'autodétermination de la personne dans une société inclusive
Animation - Michel BILLÉ, sociologue
- 12h30: Déjeuner sur place

APRÈS-MIDI

- 14h: Table ronde n° 2
UN ENVIRONNEMENT ADAPTÉ
Incidences des politiques d'inclusion des personnes sur les organisations, sur les pratiques professionnelles et sur le management
Animation - François NOBLE, sociologue
- 16h: Synthèse des tables rondes et conclusion
Michel BILLÉ, sociologue

ACCÈS



CAISSE D'ÉPARGNE

3 bis, Cours Pierre Puget
13006 Marseille

BUS

Lignes: 41 / 54 / 518 / 521 / 540
Arrêt: Estrangin Puget

MÉTRO

Lignes: M1
Arrêt: Estrangin Préfecture

LA CHRYSALIDE MARSEILLE

Siège social : 26, rue Elzéard Rougier
13004 Marseille
Tél : 04.91.10.76.00

E-Mail : chrysalide@chrysam.net
Site : www.chrysam.fr

www.facebook.com/lachrysalidemarseille

www.twitter.com/ChrysalideM

INSCRIPTION OBLIGATOIRE AVANT LE 1 JUIN 2018

Renvoyer le bulletin d'inscription par mail à
chrysalide@chrysam.net ou par courrier à :

Service communication
La Chrysalide Marseille
Siège social
26, rue Elzéard Rougier
13004 Marseille